



#### LEGENDA

-----	HRANICE ŘEŠENÉHO ÚZEMÍ		VEŘEJNÁ ZELEN'		ZELEN' NA STŘEŠNÍ KONSTRUKCI		STROM STÁVAJÍCÍ / NOVÝ / NOVÝ NA KCI / KÁCENÝ
----	HRANICE FUNKČNÍ PLOCHY		PŘEDZAHŘÁDKY		POPÍNAVKA		PODZEMNÍ KONTEJNERY TRÍDĚNÉHO ODPADU
----	HRANICE PODZEMNÍ STAVBY		TERASY		ELEKTRONABŮJECÍ STANICE		RABATAS VÝSADBOU
----	HRANICE NADZEMNÍ STAVBY				ZAHŘADA MŠ		

**CENTRAL  
GROUP**

#### STUDIE PODKLAD PRO OZMÁMENÍ EIA

lokalita "CENTRUM NOVÉHO ŽIŽKOVA"

MĚSTSKÁ ČÁST PRAHA 3 - ŽIŽKOV

zpracovatel: CENTRAL GROUP a.s., Na Strži 1702/65, 140 00 Praha 4 - Nusle

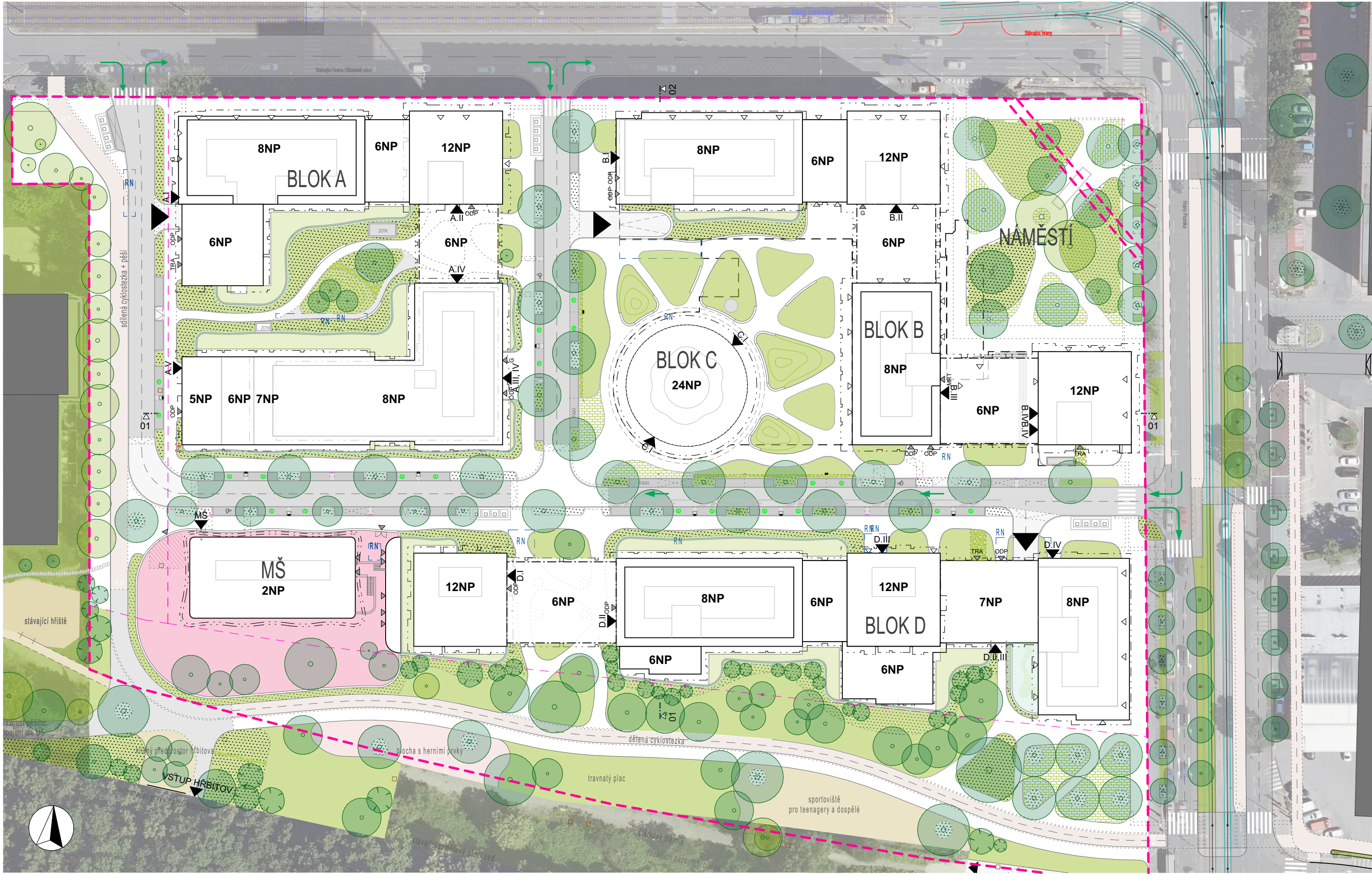
architekt: AI - DESIGN, s.r.o., Ing. Vojtěch Martinek, Ing. arch. Veronika Jugová, Ing. arch. Viktor Orosz

datum: 20.11.2025

měřítko: 1:2500

02.1





LEGENDA

-----	HRANICE ŘEŠENÉHO ÚZEMÍ	-----	VEŘEJNÁ ZELEN'	-----	ZELEN' NA STŘEŠNÍ KONSTRUKCI	-----	STROM STÁVAJÍCÍ / NOVÝ / NOVÝ NA KCI / KÁČENÝ
-----	HRANICE FUNKČNÍ PLOCHY	-----	PŘEDZAHŘÁDKY	-----	POPÍNAVKA	-----	PODZEMNÍ KONTEJNERY TRÍDĚNÉHO ODPADU
-----	HRANICE PODZEMNÍ STAVBY	-----	TERASY	-----	ELEKTRONABŮJECÍ STANICE	-----	RABATAS VÝSADBOU
-----	HRANICE NADZEMNÍ STAVBY	-----		-----	ZAHŘADA MŠ	-----	

**CENTRAL GROUP**

STUDIE PODKLAD PRO OZMÁMENÍ EIA

lokality "CENTRUM NOVÉHO ŽIŽKOVA"

MĚSTSKÁ ČÁST PRAHA 3 - ŽIŽKOV

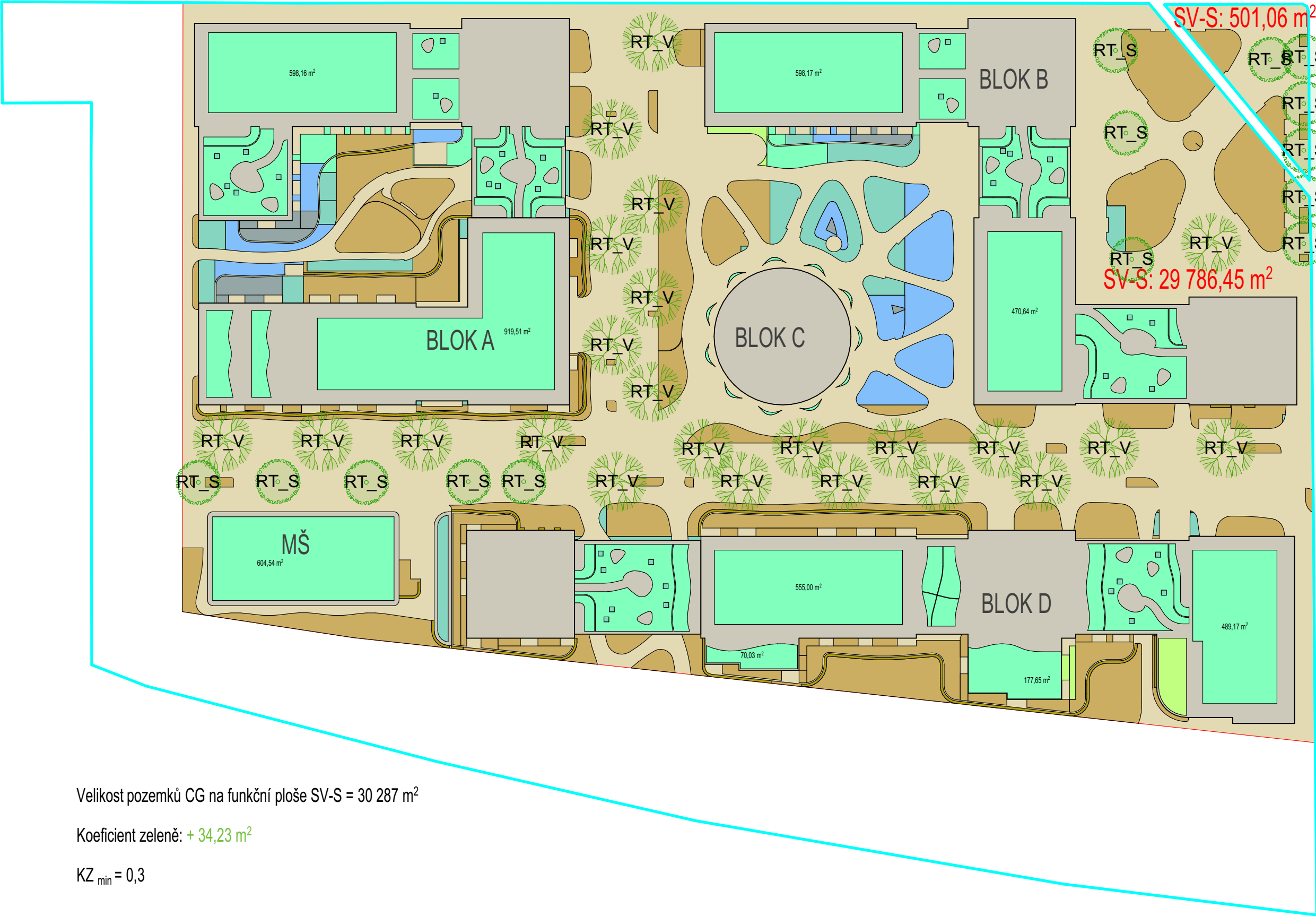
zpracovatel: CENTRAL GROUP a.s., Na Strži 1702/65, 140 00 Praha 4 - Nusle

architekt: AI - DESIGN, s.r.o., Ing. Vojtěch Martinek, Ing. arch. Veronika Jugová, Ing. arch. Viktor Orosz

datum: 20.11.2025

měřítko: 1:800





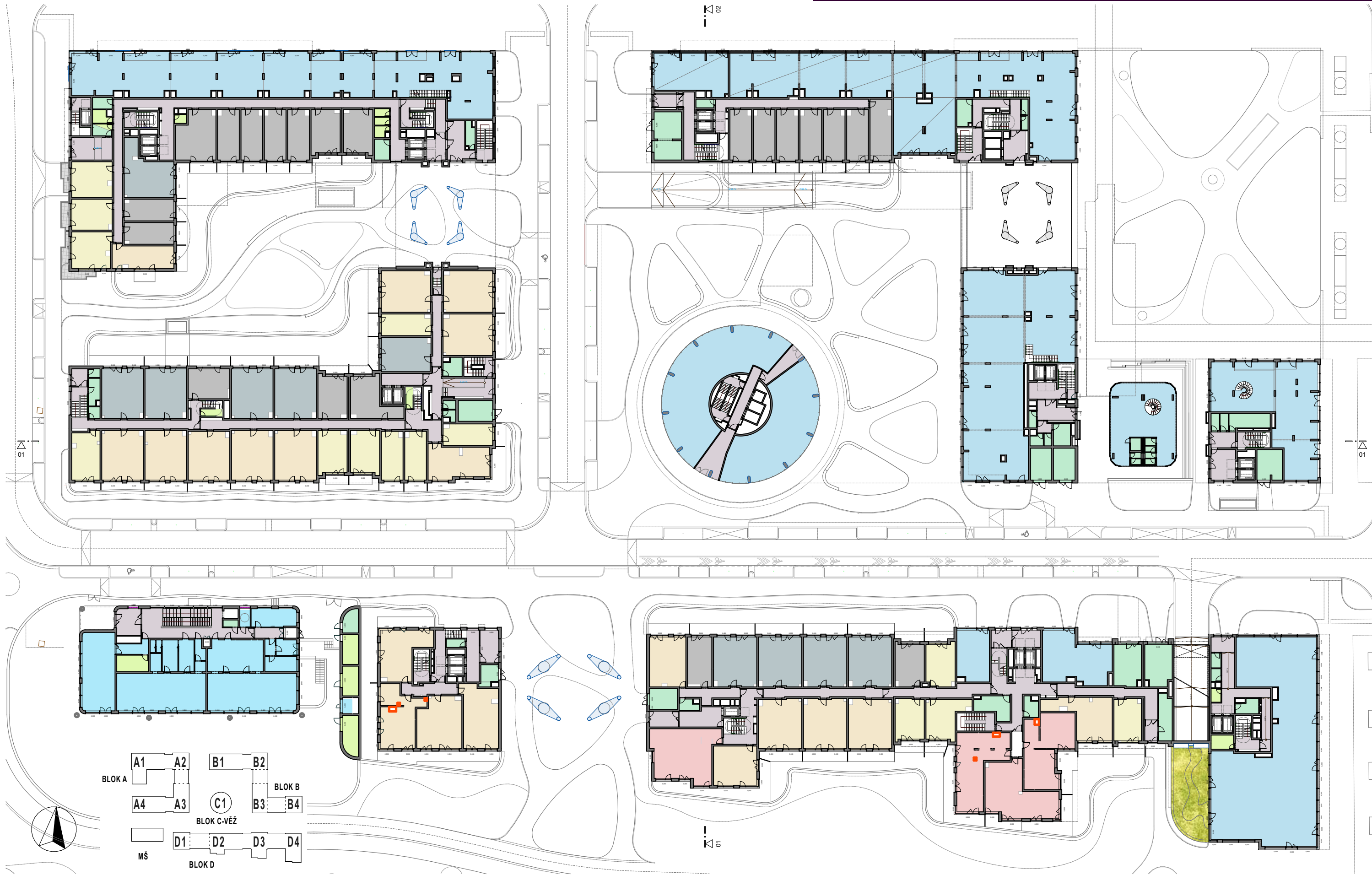
ZELENĚ NA ROSTLÉM TERÉNU (RT)	
	STROMY A KEŘE V TRÁVNÍKU (KOMPLEXNÍ SADOVNICKÉ ÚPRAVY)
	POPÍNAVÁ ZELENĚ NA ROSTLÉM TERÉNU (PÁS O Š. 0,50 m)
	TRAVNATÁ HRŠTĚ
	STROM S VELKOU KORUNOU (VEG. PLOCHA MIN. 9,00 m <sup>2</sup> )
	STROM SE STŘEDNÍ KORUNOU (VEG. PLOCHA MIN. 4,00 m <sup>2</sup> )
	STROM S MALOU KORUNOU (VEG. PLOCHA MIN. 2,00 m <sup>2</sup> )
OSTATNÍ PLOCHY ZELENĚ (OPZ)	
	MOCNOST VEGETAČNÍHO SOUVRSTVÍ VÍCE NEŽ 0,15 m
	MOCNOST VEGETAČNÍHO SOUVRSTVÍ VÍCE NEŽ 0,30 m
	MOCNOST VEGETAČNÍHO SOUVRSTVÍ VÍCE NEŽ 0,90 m
	MOCNOST VEGETAČNÍHO SOUVRSTVÍ VÍCE NEŽ 1,50 m
	MOCNOST VEGETAČNÍHO SOUVRSTVÍ VÍCE NEŽ 2,00 m
	STROM S VELKOU KORUNOU (VEG. PLOCHA MIN. 9,00 m <sup>2</sup> , SOUVRSTVÍ VÍCE NEŽ 2,00 m <sup>2</sup> )
	STROM SE STŘEDNÍ KORUNOU (VEG. PLOCHA MIN. 4,00 m <sup>2</sup> , SOUVRSTVÍ VÍCE NEŽ 1,50 m <sup>2</sup> )
	STROM S MALOU KORUNOU (VEG. PLOCHA MIN. 2,00 m <sup>2</sup> , SOUVRSTVÍ VÍCE NEŽ 0,90 m <sup>2</sup> )

Velikost pozemků CG na funkční ploše SV-S = 30 287 m<sup>2</sup>

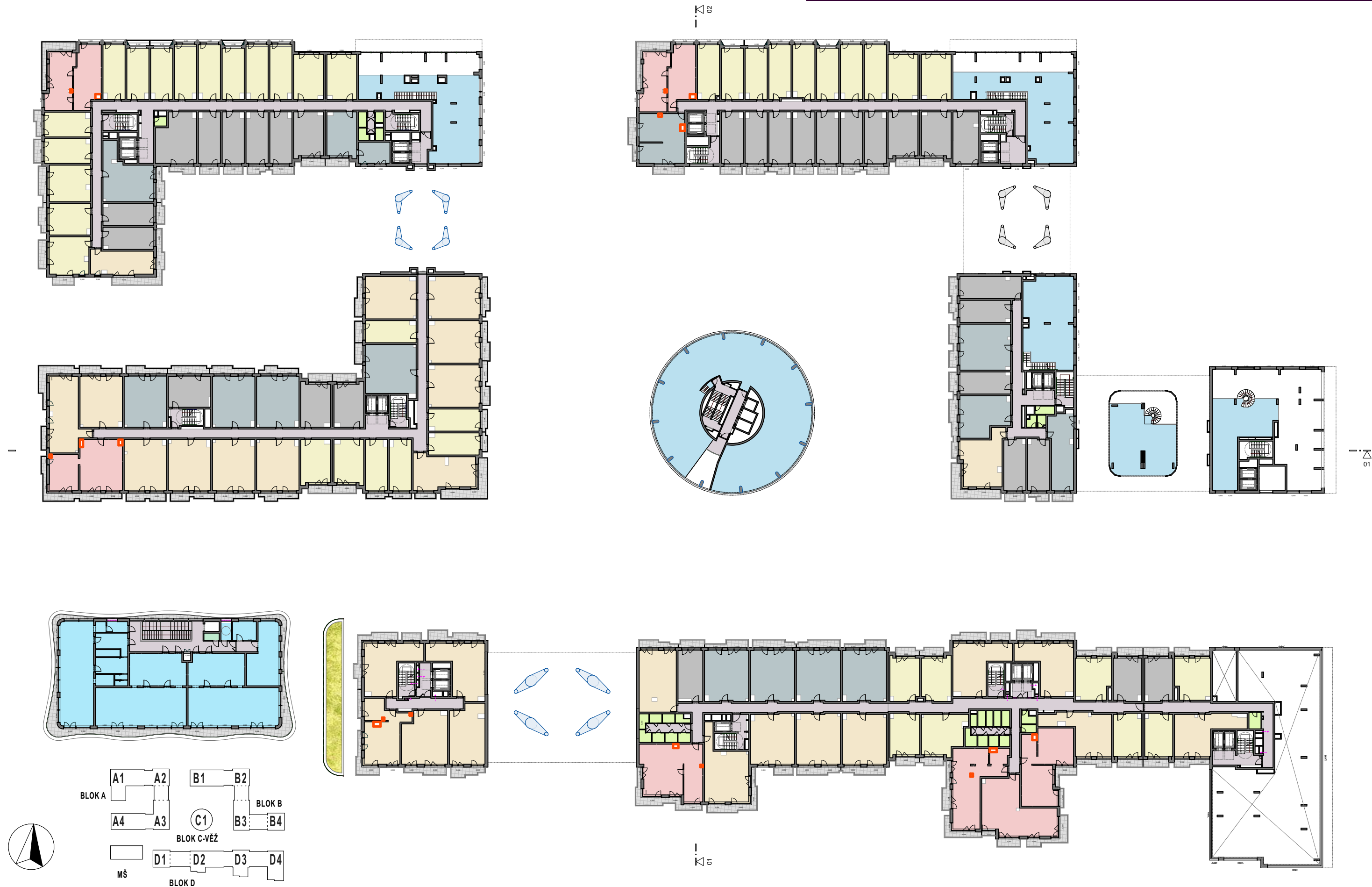
Koeficient zeleně: + 34,23 m<sup>2</sup>

KZ<sub>min</sub> = 0,3









LEGENDA

ATELIÉR 1+KK	BYT 2+KK	BYT 5+KK	TECHNICKÉ ZÁZEMÍ	PRŮJEZDNÝ PROFIL
ATELIÉR 2+KK	BYT 3+KK	KOMERCE	SKLEPY	BALKÓN, TERASA
BYT 1+KK	BYT 4+KK	VEŘEJNÉ VYBAVENÍ	KOMUNIKACE	ZELENÁ STŘECHA

CENTRAL  
GROUP

STUDIE PODKLAD PRO OZMÁMENÍ EIA

lokalita "CENTRUM NOVÉHO ŽIŽKOVA"

MĚSTSKÁ ČÁST PRAHA 3 - ŽIŽKOV

zpracovatel: CENTRAL GROUP a.s., Na Strži 1702/65, 140 00 Praha 4 - Nusle

architekt: AI - DESIGN, s.r.o., Ing. Vojtěch Martínek, Ing. arch. Veronika Jugová, Ing. arch. Viktor Orosz

datum: 20.11.2025

měřítko: 1:600

03.6



Půdorys 7.NP



LEGENDA

ATELIÉR 1+KK	BYT 2+KK	BYT 5+KK	TECHNICKÉ ZÁZEMÍ	PRŮJEZDNÝ PROFIL
ATELIÉR 2+KK	BYT 3+KK	KOMERCE	SKLEPY	BALKÓN, TERASA
BYT 1+KK	BYT 4+KK	VEŘEJNÉ VYBAVENÍ	KOMUNIKACE	ZELENÁ STŘECHA

CENTRAL  
GROUP

STUDIE PODKLAD PRO OZMÁMENÍ EIA

lokalita "CENTRUM NOVÉHO ŽIŽKOVA"

MĚSTSKÁ ČÁST PRAHA 3 - ŽIŽKOV

zpracovatel: CENTRAL GROUP a.s., Na Strži 1702/65, 140 00 Praha 4 - Nusle

architekt: AI - DESIGN, s.r.o., Ing. Vojtěch Martínek, Ing. arch. Veronika Jugová, Ing. arch. Viktor Orosz

datum: 20.11.2025

měřítko: 1:600

03.11



